

# ΑΝΑΔΕΙΞΗ ΚΑΙ ΑΝΑΒΑΘΜΙΣΗ ΤΗΣ ΕΙΣΟΔΟΥ ΤΗΣ ΠΟΛΗΣ ΤΗΣ ΑΡΧΑΙΑΣ ΟΛΥΜΠΙΑΣ

Κεντρική ιδέα  
Παρέμβαση ήπιας μορφής, με δημιουργία διαδρομής οικολογικού και ενημερωτικού χαρακτήρα που έχει στόχο να αναδείξει την πορεία προς την πόλη και τον αρχαιολογικό χώρο.

? Αποκατάσταση του φυσικού τοπίου  
? Αναδάσωση με φυτά της περιοχής (μεσογειακού οικοσυστήματος) και πιθανώς επαναφορά ειδών που υπήρχαν στην αρχαιότητα και τώρα έχουν σχεδόν εκλείψει, όπως πχ. ο κέδρος.

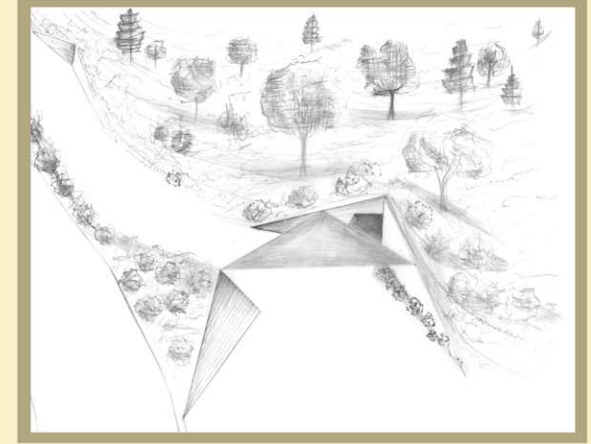
? Αντι- διαβρωτικά έργα στο έδαφος: ξύλινοι αναβαθμοί και φράγματα καθώς και αναλειμματικοί τοίχοι σε συνδυασμό με επιλεγμένη φύτευση.

? Συλλογή βρόχινων νερών σε στέρνες και διαχείρισή τους είτε για πότισμα είτε ως ενισχυτική δεξαμενή πυροπροστασίας.

? Σταδιακή μετάβαση από τη φύση προς την πόλη και από την πόλη ξανά προς τη φύση και τον αρχαιολογικό χώρο.

? Η μετάβαση αυτή βιώνεται μέσω δύο διαφορετικών διαδρομών, ανάλογα με το μέσο που επιλέγει ο επισκέπτης για να προσεγγίσει την πόλη.

Αρχικά, του δίνεται η δυνατότητα να αφήσει το όχημα του στο μεγάλο χώρο στάθμευσης και να πάρει ποδήλατο, η ενοικίαση του οποίου προτείνουμε να γίνεται από το δήμο, και να συμπεριλαμβάνεται στην τιμή του εισιτηρίου του αρχαιολογικού χώρου. Φυσικά έχει πάντοτε τη δυνατότητα να κάνει τη διαδρομή με τα πόδια. Η διαδρομή του ποδηλάτου διέρχεται περιμετρικά του λόφου και οδηγεί στο διαμορφωμένο πάρκο, καταλήγοντας στο Ξενία. Από εκεί ξεκινάει ο πεζόδρομος/ ποδηλατόδρομος που τον εισάγει σταδιακά στον αστικό ιστό και ο οποίος διακλαδίζεται μέσα στην πόλη σε μια εναλλακτική πορεία που τελειώνει στο αρχαιολογικό μουσείο. Στην περίπτωση που συνεχίσει με το όχημα του, «εγκλωβίζουμε» τη θεά του μεταξύ πυκνής φύτευσης και λόφου, οπότε μετά την στροφή το οπτικό του πεδίο ανοίγεται προς το πάρκο. Στο τέλος του πάρκου τοποθετούμε μεταξύ δρόμου και σιδηροδρομικών γραμμών έναν ακόμη χώρο στάθμευσης επιδιώκοντας να ενισχύσουμε τη χρήση του πεζοδρόμου και να φέρουμε τον επισκέπτη στο οικολογικό πάρκο και στο Ξενία. Εφόσον επιθυμεί να συνεχίσει την διαδρομή με το όχημά του εισάγεται στον αστικό χώρο και οδηγείται μέσω της πεζοδρομημένης πορείας στον χώρο στάθμευσης που βρίσκεται κοντά στον αρχαιολογικό χώρο.



# ΑΝΑΔΕΙΞΗ ΚΑΙ ΑΝΑΒΑΘΜΙΣΗ ΤΗΣ ΕΙΣΟΔΟΥ ΤΗΣ ΠΟΛΗΣ ΤΗΣ ΑΡΧΑΙΑΣ ΟΛΥΜΠΙΑΣ

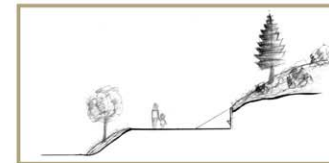
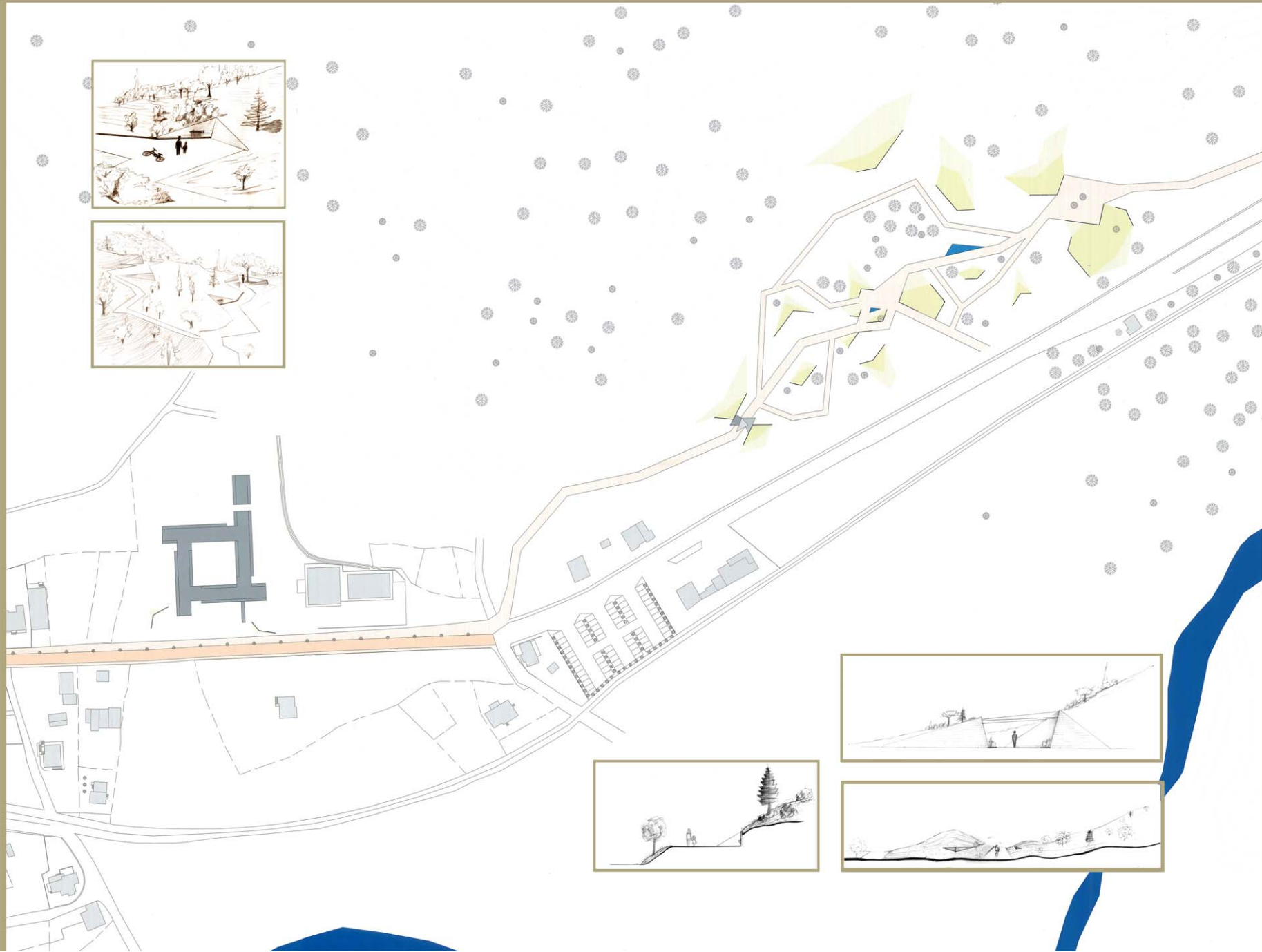
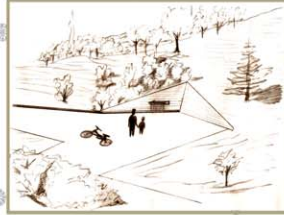


## ? ΞΕΝΙΑ

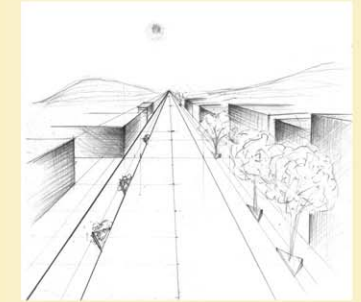
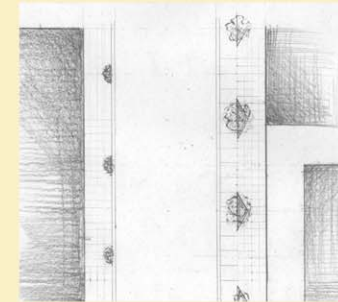
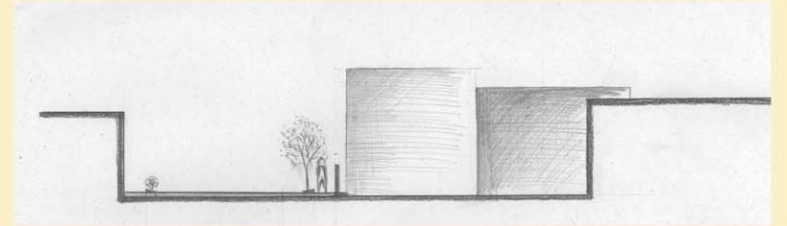
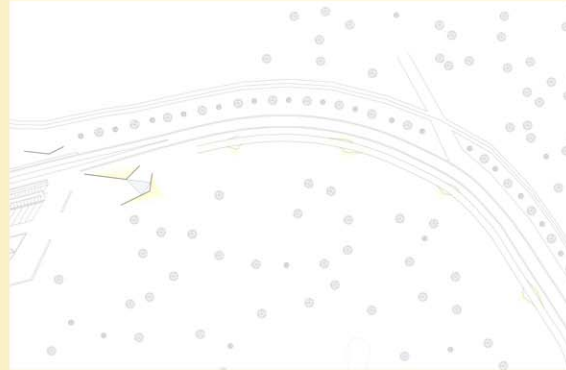
?Τοπόσημο και στοιχείο που δηλώνει την είσοδο στην πόλη.  
?Αποκατάσταση του και επανάχρησή του ως χώρο εκδηλώσεων και κοινωνικών συναθροίσεων.  
?Συμπληρωματική λειτουργία: Κέντρο ενημέρωσης επισκεπτών  
?Αφιετηρία πεζόδρομου/ ποδηλατόδρομου που διέρχεται απ' την πόλη και καταλήγει στο αρχαιολογικό μουσείο.  
?Δημιουργία χώρου στάθμευσης έναντι του Ξενία, στην αρχή του πεζόδρομου.

## ? ΠΑΡΚΟ

Πλάτωμα μεταξύ λόφων πριν την είσοδο της πόλης: Δημιουργία πάρκου περιβαλλοντικής ευαισθητοποίησης με διαδρομές για πεζοπορία και ποδήλατο.  
?Διαμορφώσεις εδάφους με τριγωνικούς αναλεμματικούς τοίχους που ορίζουν χωρικές ενότητες και οπτικές φυγές προς τον Κρόνιο λόφο και την αρχαία Ολυμπία.  
?Φυτά του τοπικού οικοσυστήματος αποτελούν τη βλάστηση του πάρκου.  
?Στέρνες για συλλογή νερού και άρδευση.  
?Σημειακές αναγραφές πληροφοριών για το τοπίο και τον τόπο καθ' όλη τη διαδρομή.  
?Στόχος του η βιωματική σχέση-μετάβαση περιπατητή, ποδηλάτη αλλά και οδηγού από το φυσικό τοπίο στην είσοδο της πόλης  
? Σε όλη τη έκταση της διαδρομής μέχρι το πάρκο, ο περιπατητής συναντά σε τακτά χρονικά διαστήματα χώρους στάσης με κρήνες για δροσισμό.



# ΑΝΑΔΕΙΞΗ ΚΑΙ ΑΝΑΒΑΘΜΙΣΗ ΤΗΣ ΕΙΣΟΔΟΥ ΤΗΣ ΠΟΛΗΣ ΤΗΣ ΑΡΧΑΙΑΣ ΟΛΥΜΠΙΑΣ



Συνέχεια της πορείας στον αστικό ιστό  
? Ο πεζόδρομος διερχόμενος από τον αστικό  
ιστό αυξομειώνεται σε πλάτος, διατηρώντας  
ένα ελάχιστο δέκα μέτρων, για την ομαλή  
κίνηση πεζών, ποδηλάτων και οχημάτων.  
? Καθ' όλη την διάρκεια της διαδρομής ο  
επισκέπτης αντιλαμβάνεται την νοηματική  
σύνδεση της πορείας προς την πόλη μέσω της  
διατήρησης του τριγωνικού στοιχείου , που  
τώρα γίνεται χώρος φύτευσης . Η σταθερή  
επανάληψη των στοιχείων αυτών κάθε  
δεκαπέντε μέτρα αποτελεί μέσο για την  
αντίληψη της απόστασης από τον περαστικό.  
? Η γέφυρα που οδηγεί στο αρχαιολογικό  
μουσείο σηματοδοτεί το τέλος της  
εναλλακτικής διαδρομής (όπου βρίσκεται και  
χώρος στάθμευσης για ποδήλατα), η οποία,  
αφού έχει δώσει στον επισκέπτη την ευκαιρία  
να γνωρίσει τη σύγχρονη πόλη, τον εισάγει  
στα μνημεία της αρχαίας Ολυμπίας.

